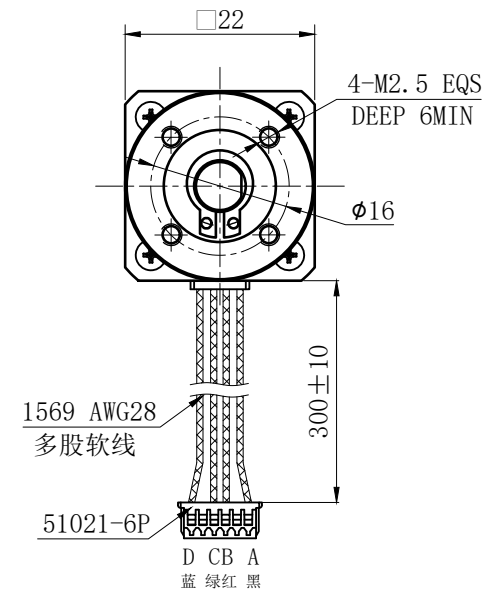
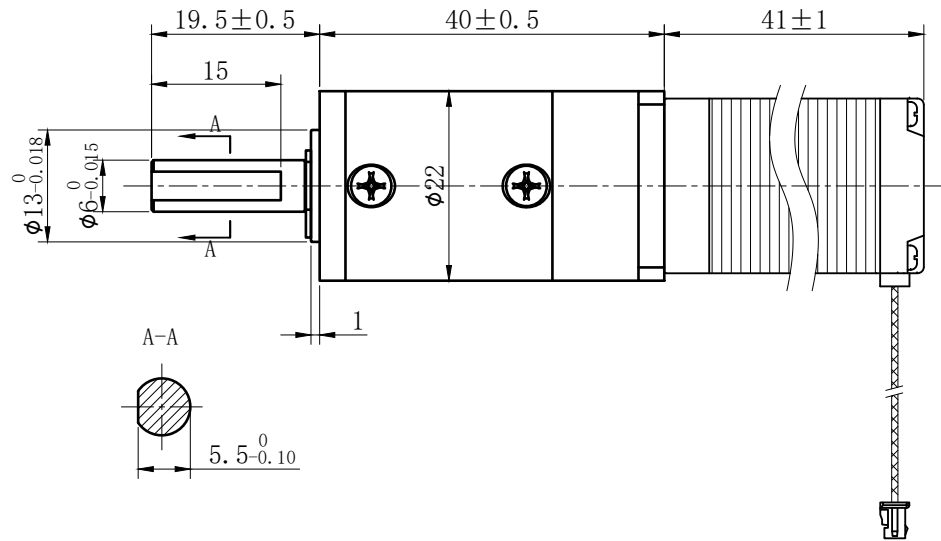
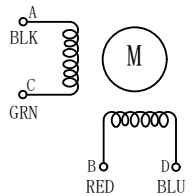
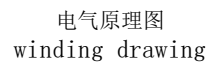


20HS6401-22PG7JM-300A

版本 (Versions)	修改内容 (Description)	标记 (REV)	日期 (Date)
A0	首次发布	*	2025.03.15



character 特性		specifications 规格
减速比	Ratio	7 : 1
相数	Number of phase	2
步距角	Step Angle	1.8°
额定电压	Rated Voltage	DC 4.4V
额定电流	Rated current	DC 0.8A
保持转矩	Holding Torque	≥ 30mN.m
相电阻	Winding resistance	5.5±15% ohm(20℃)
相电感	Winding inductaoce	1.5±20% mH (1kHz)
转动惯量	Rotor Inertia	3 g.cm <sup>2</sup>
电机重量	Weight	0.2 Kg
绝缘等级	Insulation class	B Class



励磁顺序vs. 旋转方向  
Exciting Sequence vs.  
Direction of Rotation

STEP	A	B	C	D
1	+	+	-	-
2	-	+	+	-
3	-	-	+	+
4	+	-	-	+

从安装面看为顺时针方向  
Clockwise view from mounting side

### 未注线性尺寸公差

Tolerance for linear and dimensions  
without individual tolerance indications  
GB/T 1804-M eqv ISO 2768-1:M

未注形位尺寸公差

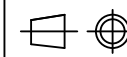
Geometrical tolerance for features  
without individual tolerance indications  
GB/T 1184-K eqv ISO 2768-2:K

批准 Approved		
工艺 Technolgy		
审核 Checked		
设计 Inspectde		
名称 Names	签名 Signature	日期 Date

单位 unit	mm	版本 rev	A0	客户 Customer
页数 sheet	1/1	比例 scale	1:1	视图 view



重庆优摩特科技有限公司  
Chongqing UMot technology Co.Ltd.



物料编号
Item No

型号  
Model

20HS6401-22PG7JM-300A